

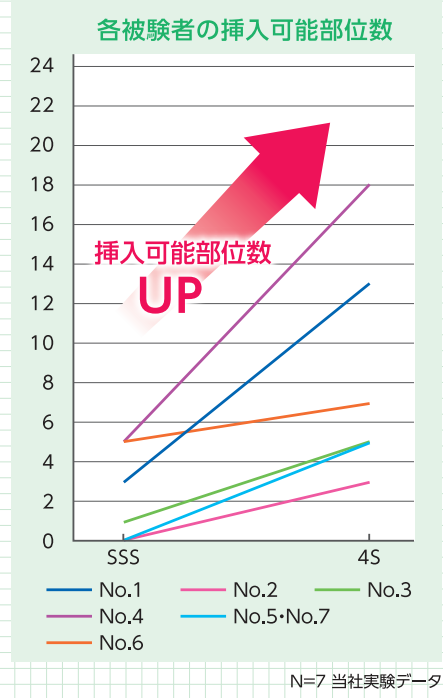
# 20代のSSSが入らない歯間も 4Sの使用で挿入可能部位数が増えました。

**調査対象** 20代の男女7名  
**調査方法** 歯科衛生士が被験者に対しSSS・4Sそれぞれの歯間ブラシの挿入を行い、各サイズにおける挿入可能部位数のカウントを行った。

被験者No.	挿入可能部位数		増加部位数 (4S - SSS)
	SSS	4S	
1	3	13	10
2	0	3	3
3	1	5	4
4	5	18	13
5	0	5	5
6	5	7	2
7	0	5	5
平均	2.0	8.0	6.0

被験者1人あたりの平均挿入可能部位数はSSSと4Sの間で6.0部位の増加が認められました。

今までフロスを使用していた歯間空隙の狭い箇所にも歯間ブラシを通過させることが可能となり、歯垢除去効果の更なる向上が期待できます。

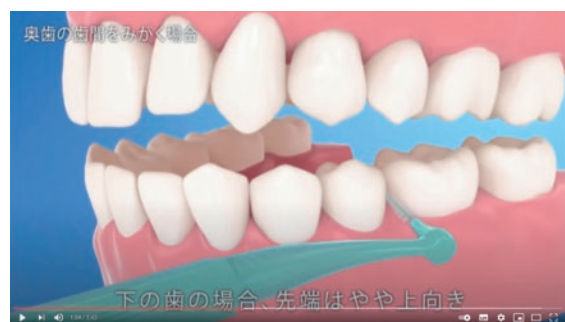


## 患者さん向けツールのご紹介

### オーラルブック



歯間ブラシの使い方について動画を公開しておりますのでご利用ください。



<https://www.club-sunstar.jp/c/Dov5>

- サンスター製品ご購入の際、お取引業者様にお問い合わせください。
- ホームページからも、ダウンロードできます。  
<https://www.club-sunstar-pro.jp>

# サンスターは 歯科衛生指導をサポートします。

— 歯科医療従事者から必要とされる製品とサービスを提供します —



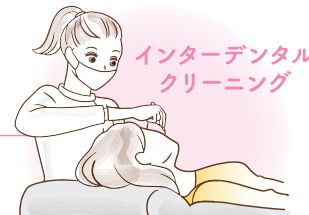
## STEP ① Brushing (ブラッシング)

ハブラシでプラーク(歯垢)をとりのぞく



## STEP ② Interdental Cleaning (歯間清掃)

ハブラシでは届きにくい歯間のプラーク(歯垢)を効率よくとりのぞく



## STEP ③ Rinsing (洗口)

プラーク(歯垢)の付着を抑制し、歯周病・う蝕を予防



## オーラルケアからオーラルヘルスへ。

あたり前のようにやっているハミガキ。でも、ハミガキすることは、単にエチケットやムシ歯を予防するためだけのものではない。歯周病予防を通して、お口の健康を保つことが、健やかな人生にまでつながっていく。そして誰もが100歳になっても健康でいきいきと楽しめる社会にしていきたい。歯周病と30年向き合ってきたからこそできる。私たちは、オーラルケアを変えます。

お口と身体の健康に関する情報は  
こちら



製品についてのご質問・ご不明な点は、下記へお問い合わせください。

### サンスター株式会社

〒569-1195 大阪府高槻市朝日町3番1号  
TEL:072-682-4733  
FAX:072-684-5669

©登録商標。GUM は登録商標です。2021年4月作成

SUNSTAR

医療機関向

歯周病菌とたたかう



# ガム・プロズ 歯間ブラシL字型

ガムシリーズ史上最細・最太タイプ

NEW  
4S  
最細

ウレタンコーティング  
ワイヤー採用

密毛タイプ

NEW  
LL  
最太



2つの  
サイズが  
新登場

患者様希望価格  
1本あたり55円(税込)

歯科医療従事者からのご要望を受け、

# ガムシリーズ史上最細 4S・最太 LL タイプ発売

歯周病菌とたたかう



4S



1 ガムシリーズ最細の歯間ブラシが狭い歯間部にも挿入できます。



2 歯や歯肉にやさしい、ウレタンコーティングワイヤーを採用。



●ウレタンコーティングワイヤーは4Sのみの採用。



LL



1 密毛のブラシが歯と歯肉にやさしくあたります。



2 インプラント周囲やブリッジポンティック部位を効率的に清掃出来ます。



## 歯科衛生士の使用コメント

4S

歯間ブラシ初心者の方や白歯へのデンタルフロスの使用が難しい方におすすめ。

LL

歯間乳頭を押し下げることなく、歯肉も傷つけずに挿入できる。(矯正治療中の方にも使用しやすい)

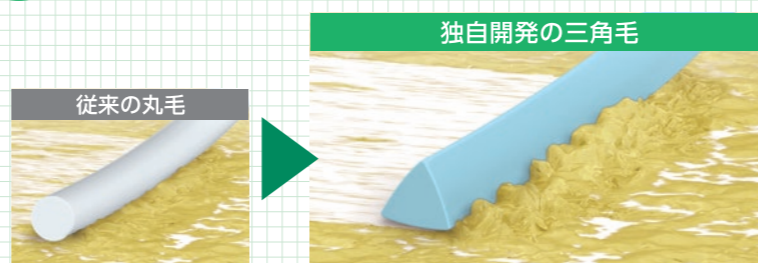
LL

毛丈が長いので先手が不器用な方でも孤立歯の近遠心にあてやすく、また1往復でもプラークが良く取れる。

## サンスター独自の抗菌三角毛が歯周プラークを除去

おすすめ 1 三角毛

三角毛が歯周プラークをかきとるように落とすので、効果的に除去できます。



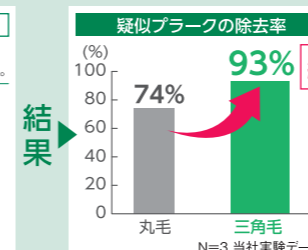
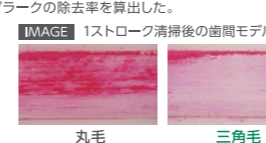
プラークの除去率 約25%UP

TEST

モデルを用いた in vitro 試験により、従来の丸毛より独自開発の三角毛のほうが効果的に歯間部のプラークを除去できることを確認しました。

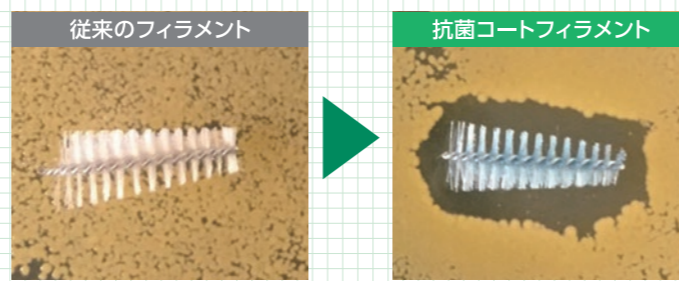
プロトコル

①プラスチック製歯間モデルに疑似プラーク(オクルドレッド)を塗布し、歯間ブラシによる清掃テストを実施(挿入・引抜を1ストローク)。  
②モデル内各面を撮影し、画像解析により疑似プラークの除去率を算出した。



おすすめ 2 抗菌コートフィラメント

使用後の歯間ブラシを衛生的に保ちます。

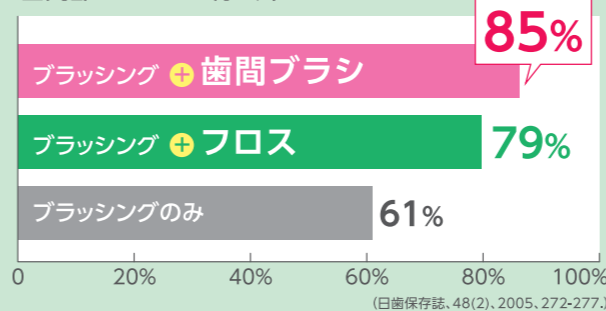


おすすめ 3 パワー合金ワイヤー

折れにくいパワー合金ワイヤーを採用しております。

ハブラシだけでは、歯間のプラークを落とすことができません。  
ハブラシと歯間ブラシの併用が効果的です。

歯間部プラークの除去率



〈患者さん用〉続けやすい! 1本あたり55円の歯間ブラシ(患者様税込価格)

患者さんの状態に合わせ、適切なサイズをおすすめいただけます。

サイズ	4S (0)	SSS (1)	SS (2)	S (3)	M (4)	L (5)	LL (6)
最小通過径 (mmφ)	~0.6	0.6~0.8	0.8~1.0	1.0~1.2	1.2~1.5	1.5~1.8	1.8~
歯間空隙							
適応部位	初めてお使いの方、歯肉の退縮が無いが挿入できる部位	軽度の歯肉退縮部位	歯肉の退縮部位、ブリッジ装置の周辺				



## ガム・プロズ歯間ブラシL字型

サイズ	ブラシ寸法 (mm)	最小通過径 (mmφ)	販売単位	患者様希望価格
4S (0)	1.8 ≡ 2.0 └10.0┘	~0.6	1ダース 12個入 (1個:4本入)	1個 220円 (税込価格)
SSS (1)	2.0 ≡ 2.1 └10.0┘	0.6~0.8		
SS (2)	2.1 ≡ 2.6 └10.0┘	0.8~1.0		
S (3)	2.1 ≡ 3.0 └10.0┘	1.0~1.2		
M (4)	2.9 ≡ 4.8 └12.0┘	1.2~1.5		
L (5)	3.0 ≡ 6.3 └12.0┘	1.5~1.8		
LL (6)	3.8 ≡ 7.1 └12.0┘	1.8~		

●プラスチック(ポリエチレン)製 ●耐熱温度:約80℃ 「サイズ表記は全日本ブラシ工業協同組合による通過径の自主規格に基づくものです(4Sは自社基準)」  
●<抗菌部位:毛、抗菌剤:クロルヘキシジン>

〈指導用〉個包装で使いやすい 1箱50本入り

サイズ:4S~LL 指導用は、同サイズが50本入りです。

- 1本ごとに
- キャップが1個ずつ付いています。
- ビニール包装されています。

指導にも  
使いやすい!

