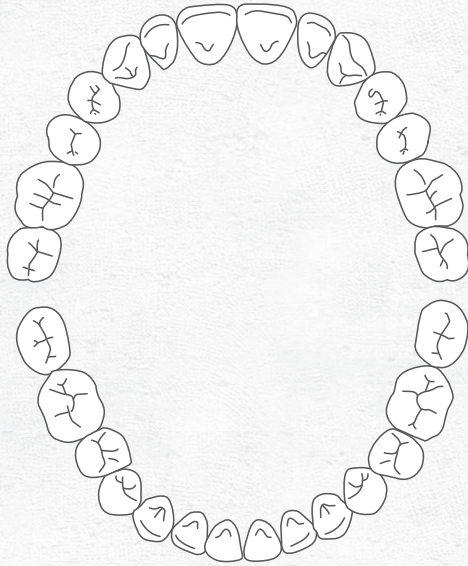


ブラッシングレシピ



お口の中をチェックしましょう

年 月 日



コメント



ワンポイントアドバイス

ハミガキ剤や洗口液を使うとより効果的!!

注意 義歯をみがく時には義歯を傷つけないように、
研磨剤無配合のハミガキ剤を選びましょう。



痛い時や壊れた時は自分で修理せず歯科医院へ
痛みを感じる時や壊れた時は、歯科医院で修理・
調整をしてもらいましょう。

お口の状態に合わせてお使いください。

義歯用ブラシ



サンスター
義歯用ブラシ



バトラー
クラスプ用
#206

口腔内のケアに



#233
やわらかめ



RS-S
やわらかめ



#3C



#308
部分用

より丁寧なケアに

義歯洗浄剤



バトラー
デンチャー
クリーナー

義歯ケース



デンチャー
ボックス



ガム・プロズ
デンタルリンス
(ノンアルコール)
販売名:薬用サンスター
デンタルリンスwn



バトラー
リキッドジェル
販売名:バトラー
デンタルリキッドジェル

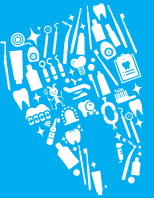
当医院の歯科医師・歯科衛生士にご相談ください。



セルフケアのポイント

義歯ケア編

お口の健康は自分で守る!



ORAL BOOK

サンスター株式会社 〒569-1195 大阪府高槻市朝日町3-1
お客様相談室 ☎0120-008241

2018.11

SUNSTAR

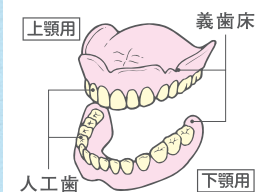


義歯になったら…

義歯ケアの重要性

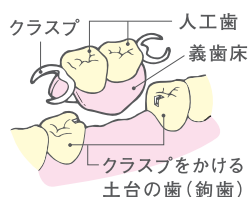
「全部床義歯」と「部分床義歯」の2種類

全部床義歯（総入れ歯）



上あご・下あごそれぞれの、自分の歯が全てなくなった場合に入れます。

部分床義歯（部分入れ歯）

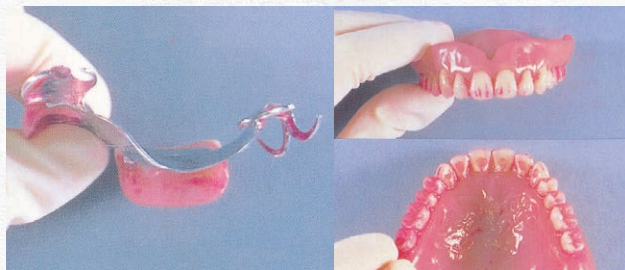


自分の歯が残っている場合に入れます。義歯と自分の歯をしっかり固定するため、クラスプなど細かい装置が付いています。

義歯についての汚れや細菌を毎日取り除くことが大切

義歯にも歯と同じようにデンチャープラーク（歯垢）が付着し、細菌のすみかとなります。

口臭や口腔内粘膜の炎症（口内炎など）の原因にもなります。



※赤い部分がデンチャープラーク（歯垢）の付着部分です。

義歯の汚れがたまりやすいところ



クラスプの部分
（ひっかけやばね）



土手の部分（義歯の裏側）



日頃のお手入れが重要

義歯のケア

義歯ブラシによるケア

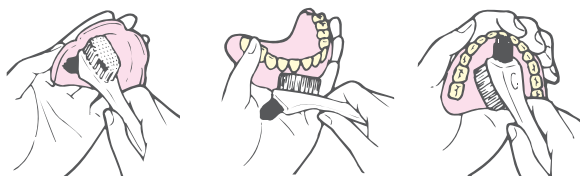
義歯も食後にブラッシング

食事の後は**義歯をはずして**、ブラシですみずみまでみがきましょう。義歯専用のブラシを使うと効率よくみがけます。

- 落とすと割れやすいので水をはった洗面器などの上でみがきましょう。



◆全部床義歯の場合

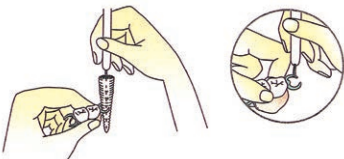


土手のところ

歯のところ

広い部分

◆部分床義歯の場合



クラスプなどの細かい部分は特に丁寧に!!



義歯洗浄剤によるケア

ハブラシでは落ちにくい汚れや細菌の除去に効果的

ハブラシでは落ちにくいステイン（茶渋などの汚れ）の除去、口臭や口内炎をまねく原因となる細菌（カンジダ菌など）の除去には**義歯洗浄剤**が効果的です。



自分の歯を大切に!

残った歯のケア

残った歯のケア

部分床義歯の方は、残った歯のブラッシングも忘れずに

自分の歯を少しでも多く、そして長く残すため、義歯のケアだけでなく、自分の歯や歯肉のケアもしましょう。

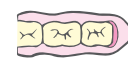
◆プラーク（歯垢）のたまりやすいところ



歯と歯の間



奥歯のかみあわせ



一番奥の歯の後



歯と歯肉の境目



残っている歯の周り



クラスプのかかっている歯



義歯洗浄剤の使い方

（バトラーデンチャークリーナー）



- ①コップに義歯が完全に浸る程度の水、または40℃くらいのぬるま湯に義歯洗浄剤を1錠入れます。
- ②泡が出はじめたら、義歯を入れます。
- ③水の色が青色から透明に近づくほど、十分な洗浄効果が得られます。60～90分*程度で洗浄完了です。更にひと晩浸けおきすると効果が高まります。
- ④義歯を取り出して、水でよく洗い流してください。



*ぬるま湯を使用した場合の目安です。熱湯（60℃以上）は使用しないでください。